



Giunzione per parapetti permanenti

SKU: 119Z - 119Q - 119.26

La Giunzione per parapetti permanenti ha una sezione tubolare diam.30 ed è ideale per collegare i terminali orizzontali dei parapetti permanenti.

La giunzione può essere:

Dritta: per collegamento dei tubi lineare tra due parapetti vicini oppure come allungamento dei tu...

Specifiche Tecniche

Scegli il tipo

Dritte, Angolari, A Parete

Descrizione Completa

Giunzione per parapetti permanenti

I parapetti permanenti sono composti da 2 o 4 tubi orizzontali vuoti (a seconda del modello), utilizzare la giunzioni tra una parapetto e l'altro non è obbligatorio, ma è consigliato in quanto nei tubi vuoti è molto probabile che insetti e piccoli animali vadano a depositare nidi o sporcizia. Inoltre l'utilizzo delle giunzioni donano alla ringhiera un aspetto più completo e finito.

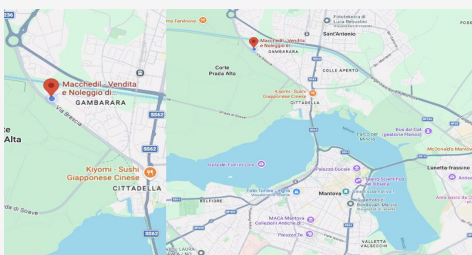
Le giunzioni si fissano con 2 viti (non incluse)

Altri accessori per completare l'installazione dei parapetti permanenti:

Parapetti permanenti in 3 misure differenti

Basi di fissaggio in 3 tipologie differenti in base all'applicazione

Cancelletto



DOVE SIAMO

Via Novellara, 1 - 46100 Mantova (MN)

+39 0376 391294 · info@macchedil.it

Lun-Ven 8:00-12:00 / 14:00-18:00