

Basi di fissaggio per Parapetti Permanenti

SKU: basi per parapetti permanenti

Prodotto variabile

Le Basi di fissaggio per Parapetti Permanenti sono gli agganci su cui applicare parapetti permanenti. Possono essere per superfici piane, per superfici verticali, per pareti inclinate e per applicazioni sotto-gronda.

Le Base di fissaggio per Parapetti Permanenti sono sempre vendute a coppia.



Varianti disponibili

Scegli le basi

Coppia Basi piane / Coppia Basi verticali / Coppia Basi curve / Coppia Basi sottogronda

Descrizione

Basi tassellabili per parapetti permanenti

I parapetti permanenti necessitano di 2 base per poter essere ancorati sulla superficie, queste base verranno dunque tassellate sulla superficie mediante 4 barre filettate per ciascuna base. (4 asole da 18 x 12,5)

Tre tipologie di basi a seconda dell'applicazione:

BASI CURVE: Coppia basi per applicazioni su superfici verticali

BASI VERTICALI: Coppia basi per applicazioni su superfici verticali

BASI PIANE: Coppia basi per applicazioni su superfici piane - scheda tecnica

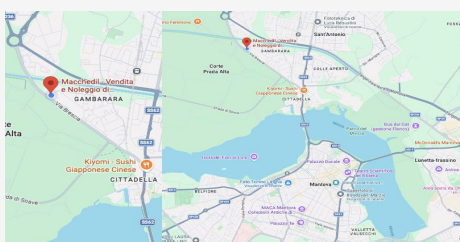
BASI SOTTOGRONDA: coppia di basi da installare sotto lo spiovente

Altri accessori per completare l'installazione dei parapetti permanenti:

Basi di fissaggio in 3 tipologie differenti in base all'applicazione

Cancelletto

Giunzioni



DOVE SIAMO

Via Novellara, 1 - 46100 Mantova (MN)

+39 0376 391294 · info@macchedil.it

Lun-Ven 8:00-12:00 / 14:00-18:00