



Pompa a spruzzo per agenti chimici - 6 lt

SKU: 089766

Pompa a spruzzo da 6 litri, resistente agli agenti chimici. Ideale per applicazioni professionali in edilizia e bonifica, garantendo distribuzione sicura ed efficiente.

Da portare a tracolla, sulla spalla o semplicemente a mano.

Questa pompa è stata ideata per lo spruzzo di agenti chimici anche nocivi.

Descrizione

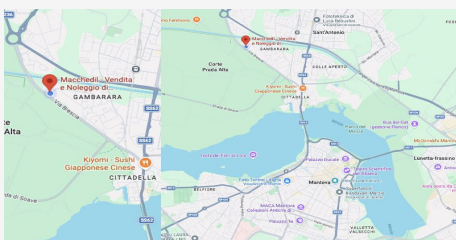
La Pompa a spruzzo per agenti chimici da 6 litri è una soluzione professionale progettata per garantire sicurezza, precisione ed efficienza nelle operazioni di spruzzatura di prodotti chimici, detergenti tecnici, sanificanti e soluzioni utilizzate in ambito industriale, edile e di bonifica. Grazie alla sua struttura robusta e ai materiali resistenti agli agenti chimici, rappresenta uno strumento indispensabile per operatori qualificati che necessitano di un'attrezzatura affidabile e duratura nel tempo.

Questa pompa è particolarmente indicata per interventi di bonifica ambientale, sanificazione di superfici, trattamenti chimici controllati e applicazioni professionali in contesti dove è fondamentale evitare dispersioni, sprechi e contaminazioni. La capacità del serbatoio da 6 litri consente di lavorare in modo continuativo senza interruzioni frequenti, migliorando la produttività e riducendo i tempi operativi.

Struttura resistente e materiali compatibili con agenti chimici

La pompa a spruzzo è realizzata con materiali selezionati ad alta resistenza chimica, progettati per sopportare l'utilizzo con detergenti aggressivi, disinfettanti, soluzioni alcaline e prodotti specifici per la bonifica. Il serbatoio è solido, stabile e facile da riempire, mentre le guarnizioni e i componenti interni sono studiati per mantenere la tenuta anche in presenza di sostanze corrosive.

Queste caratteristiche rendono la pompa ideale per utilizzi professionali intensivi, assicurando affidabilità...



DOVE SIAMO

Via Novellara, 1 - 46100 Mantova (MN)

+39 0376 391294 · info@macchedil.it

Lun-Ven 8:00-12:00 / 14:00-18:00