



## Intonacatrice TURBOSOL GIOTTO premiscelati monofase

SKU: Turbosol GIOTTO MONO

intonacatrice monofase 230V per materiali premiscelati asciutti  
potente pompa e dosatore con variatore di portata a 3 velocità  
larghezza tramoggia 110l per maggiore autonomia di lavoro  
granulometria massima lavorabile fino a 4mm  
struttura modulare in acciaio piegato con componenti intercambiabili

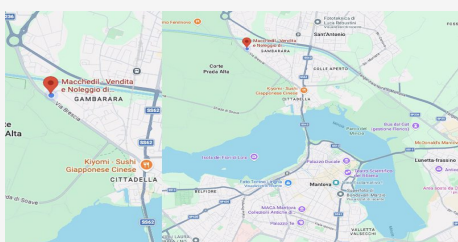
### Specifiche Tecniche

Sottocategorie

Intonacatrici

### Descrizione

La Intonacatrice Turbosol Giotto Mono è una macchina monofase progettata per i professionisti dell'edilizia che necessitano di una soluzione completa per dosare, miscelare, pompare e spruzzare materiali premiscelati asciutti direttamente da sacco o silo con la massima efficienza. Il design modulare e la scocca in acciaio piegato garantiscono resistenza e durabilità nel tempo, rendendo la macchina adatta anche ai cantieri più impegnativi. Dotata di motore elettrico con variatore di portata a 3 velocità, permette di adattare la portata di materiale alle diverse condizioni di lavoro e alla consistenza dei premiscelati. La ampia tramoggia da 110l offre una maggiore autonomia di caricamento, riducendo le fermate per rifornimento. Questa intonacatrice è ideale per l'applicazione di intonaci interni a base gesso o gesso/calce, rivestimenti esterni come calce e calce/cemento, isolanti leggeri e sottofondi autolivellanti. È facile da trasportare e da installare anche in spazi di accesso limitato grazie al concept modulare che ne facilita lo smontaggio e la movimentazione. Applicazioni: Intonaci interni: a base gesso e gesso/calce Rivestimenti esterni: calce, calce/cemento, ETICS e isolanti leggeri Sottofondi autolivellanti Specifiche tecniche Tensione di alimentazione: 230 V Comandi ausiliari: 24 V Motore elettrico: 3,0 kW pompa intonaco 0,25 kW dosatore a celle Statore coclea: Turbosol D5 2,5 Eco Granulometria massima: 4 mm Portata: 13 16 18 l/min Pressione massima: 40 bar Elettrocompr...



### DOVE SIAMO

Via Novellara, 1 - 46100 Mantova (MN)

+39 0376 391294 · info@macchedil.it

Lun-Ven 8:00-12:00 / 14:00-18:00