



Barriera stradale New Jersey

SKU: 64900

riempibili con acqua o sabbia

colore: rosso/bianco - il quantitativo scelto sarà diviso nei due colori

lunghezza: 100cm

altezza: 70cm

larghezza: 40cm

peso a secco: 7kg

peso riempito (acqua): 40-45kg

possono essere connessi in serie per una maggior stabilit...

Descrizione Completa

La barriera stradale in plastica tipo New Jersey impilabile è la soluzione ideale per la delimitazione del traffico nei cantieri stradali temporanei e di medio periodo. Progettata per garantire sicurezza, stabilità e praticità logistica, rappresenta il miglior rapporto qualità/prezzo per imprese edili e operatori stradali.

Realizzata in polietilene ad alta resistenza, è riempibile con acqua o sabbia per raggiungere un peso complessivo di circa 40-45 kg, assicurando stabilità anche in aree a traffico intenso.

Struttura impilabile per ridurre spazio di stoccaggio e costi di trasporto

Riempimento con acqua o sabbia

2 tappi: uno superiore per il riempimento, uno inferiore per svuotamento rapido

Attacchi per giunzione di più moduli

Installazione e rimozione rapide

PERCHÈ SCEGLIERE IL NEW JERSEY IMPILABILE?

Rispetto a un New Jersey standard, la versione impilabile offre:

Riduzione del 50% dei costi di spedizione

Maggiore facilità di stoccaggio quando non in uso

Stessa robustezza strutturale del modello tradizionale

Maggiore praticità nei cantieri di breve e media durata

È una soluzione versatile che può essere utilizzata anche in cantieri di lunga durata, sostituendo modelli non impilabili.

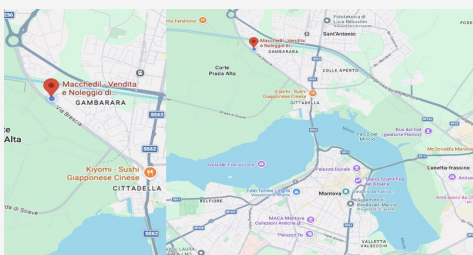
PERCHÈ SCEGLIERE LA VERSIONE RIEMPIBILE CON ACQUA O SABBIA?

La barriera riempibile consente di:

Aumentare il peso e la stabilità in base alle esigenze

Migliorare la resistenza agli urti

Garantire maggiore sicurezza per operatori e veicoli



DOVE SIAMO

Via Novellara, 1 - 46100 Mantova (MN)

+39 0376 391294 · info@macchedil.it

Lun-Ven 8:00-12:00 / 14:00-18:00