



Portasecchi per elevatori e supporti

SKU: 06330 - 066331 - 06332 - 06333

Prodotto variabile

portata 35kg per ogni postazione secchio
configurazione disponibile da 1 a 4 secchi
struttura zincata robusta per uso professionale
diametro interno 30,5cm ed esterno 32,5cm
conforme direttiva 2006/42/CE
ideale per sollevamento malta, sabbia e detriti

Varianti disponibili

Modelli

Singolo / Doppio / Triplo / Quadruplo

Descrizione

Il portasecchi per elevatori e argani è un accessorio indispensabile per il sollevamento in quota di materiali edili come malta, sabbia, calce, macerie e liquidi da costruzione. Progettato per l'uso in cantiere, consente di trasportare i secchi in modo sicuro, organizzato ed efficiente su ponteggi e impalcature.

Grazie alla possibilità di scegliere la configurazione da 1 a 4 secchi, permette di ottimizzare i tempi di lavoro e ridurre gli spostamenti inutili.

Configurazioni disponibili

Ogni postazione ha una portata 35kg, con diametro interno 30,5cm e diametro esterno 32,5cm, compatibile con i principali secchi edili in commercio.

Tutti i modelli sono realizzati in struttura zincata per garantire resistenza e durata nel tempo.

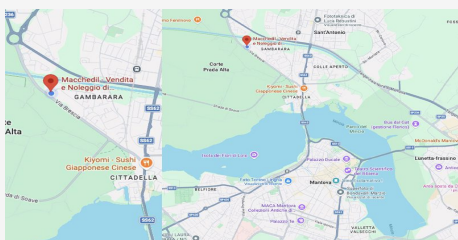
porta secchio singolo zincato portata 35kg peso 3,00kg
porta secchio doppio zincato portata 35+35kg peso 4,60kg
porta secchio triplo zincato portata 35+35+35kg peso 7,20kg
porta secchio quadruplo zincato portata 35+35+35+35kg peso 11,40kg

Vantaggi

rispetto ai tradizionali supporti singoli, il modello modulare offre:

maggiore efficienza grazie al trasporto simultaneo fino a 4 secchi
riduzione dei tempi di lavoro e dei viaggi di andata e ritorno
struttura robusta e sicura, conforme alla direttiva 2006/42/CE
versatilità di utilizzo su diversi tipi di ponteggi ed elevatori

Il portasecchi modulare per elevatori rappresenta una soluzione professionale per migliorare produttività, sicurezza ed ergonomia nelle operazioni...



DOVE SIAMO

Via Novellara, 1 - 46100 Mantova (MN)
+39 0376 391294 - info@macchedil.it
Lun-Ven 8:00-12:00 / 14:00-18:00