



## Sottobasette per Ponteggio Catarifrangenti 50 pz

SKU: 83c500 x 50

Basi per ponteggio o sottobasette per ponteggio sono dei supporti catarifrangenti in plastica- universale- adatto a basi di ponteggio sia tonde che quadrate.

Obbligatorie in ogni situazione in cui il ponteggio si esponga verso strade.

### Descrizione Completa

N°50 Base per Ponteggio in plastica

Le basi per ponteggio o sottobasette per ponteggio sono adatte per ponteggi con piedi tondi e quadrati. Le Basi in plastica per ponteggio sono dotate di rifrangente per una maggiore visibilità.

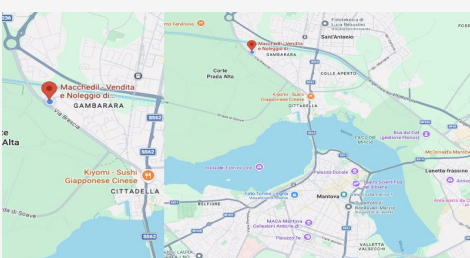
Caratteristiche delle basi in plastica per ponteggio

Il materiale con cui sono composte le sottobasette è un polipropilene di prima scelta per una resistenza al peso e allo scivolamento.

La Base per ponte è classificata come supporto di sicurezza per ponteggi e l'estremo vantaggio è che le basi sono UNIVERSALI: si adatta a tutti i tipi di ponteggio !!! Inoltre il supporto è molto resistente e assicura numerosissime applicazioni per molti cantieri.

Le sottobasette per ponteggio sono vendute in pacchi da 50 pezzi

questi supporti sono necessari soprattutto se il ponteggio si espone verso strade, ma in generale vengono utilizzate ogni qualvolta venga installato un ponteggio, in quanto il colore giallo e la targhetta catarifrangente rendono la base del ponteggio più visibile e quindi più sicura anche per il transito dei mezzi di cantiere.



### DOVE SIAMO

Via Novellara, 1 - 46100 Mantova (MN)

+39 0376 391294 · info@macchedil.it

Lun-Ven 8:00-12:00 / 14:00-18:00