



## Parapetto a morsa per soletta piana -104

SKU: 104

Il Parapetto a morsa 104 è un sistema di protezione collettiva provvisorio progettato per garantire la sicurezza degli operatori durante i lavori in quota nei cantieri edili. Grazie alla sua struttura robusta e modulare, rappresenta una soluzione affidabile per la protezione d...

### Descrizione Completa

#### Descrizione

Il Parapetto a Morsa per Soletta Piana o Inclinata 104 è una soluzione pratica e sicura per la protezione nei cantieri durante lavori su solette piane o inclinate. Grazie al suo design robusto e al sistema di fissaggio a morsa, garantisce un'installazione stabile e veloce. Realizzato in acciaio zincato, assicura una lunga durata e resistenza alla corrosione, conforme alle normative europee di sicurezza.

Codice prodotto: 104

Categoria: Parapetti provvisori anticaduta

Funzione: Protezione collettiva dei bordi contro le cadute dall'alto

Configurazione base: Parapetto non pedonabile

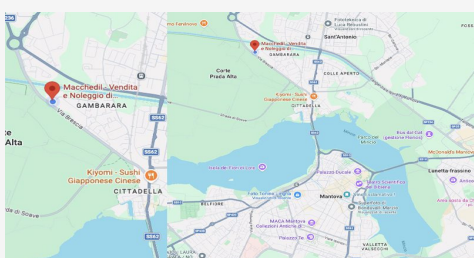
Struttura: Sistema modulare componibile

Materiale: Acciaio ad alta resistenza

Finitura: Zincatura per protezione da corrosione e agenti atmosferici

Installazione: Fissaggio su superfici portanti come calcestruzzo, muratura o legno

Utilizzo: Cantieri edili, lavori su solai, tetti e coperture



### DOVE SIAMO

Via Novellara, 1 - 46100 Mantova (MN)

+39 0376 391294 · info@macchedil.it

Lun-Ven 8:00-12:00 / 14:00-18:00