



Telo bianco a stuoia

SKU: Rotolo mt.1,90X10 -43006

dimensioni: 1,9x10mt
telo a stuoia bianco
occhielli ogni 50cm
dotato di asole per fissaggio rapido
effetto frangivista
antipolvere e impermeabile
maglia fitta ad alta schermatura
riutilizzabile e resistente

Descrizione Completa

Il telo bianco a stuoia antipolvere per ponteggio 1,9x10mt è una soluzione professionale progettata per garantire protezione, schermatura e ordine nei cantieri edili. Realizzato con tessitura a maglia molto fitta, offre un efficace effetto antipolvere, frangivista e impermeabile, limitando la fuoriuscita di polveri e piccoli detriti durante le lavorazioni, senza compromettere il riciclo dell'aria all'interno del ponteggio. Il telo antipolvere risponde alle richieste degli enti di controllo in materia di sicurezza cantieristica, contribuendo a mantenere ambienti di lavoro più ordinati e protetti durante le operazioni.

Sistema di fissaggio

Il fissaggio risulta semplice tramite fascette o legature tradizionali, garantendo tenuta anche in presenza di vento.

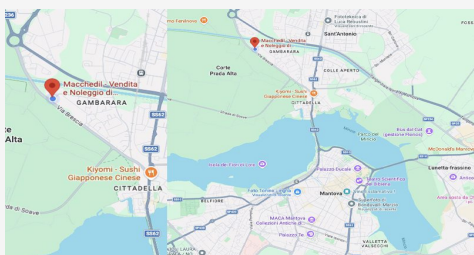
Il telo è occhiellato ogni 50 cm e dotato di comode asole lungo i bordi, facilitando un'installazione rapida e stabile su:

Ponteggi edili
Impalcature
Tettoie provvisorie
Strutture temporanee

Vantaggi del telo a stuoia

Ideale per imprese edili, ristrutturazioni urbane e lavori su facciate.

Maglia più fitta e maggiore schermatura
Effetto frangivista superiore
Impermeabile
Maggiore resistenza meccanica
Riutilizzabile nel tempo



DOVE SIAMO

Via Novellara, 1 - 46100 Mantova (MN)
+39 0376 391294 · info@macchedil.it
Lun-Ven 8:00-12:00 / 14:00-18:00