



## Scala edile zincata con 4 gradini antiscivolo

SKU: 751

Scaletta da cantiere edile con 4 gradini, antiscivolo.

Ottima in cantiere per raggiungere piani elevati, richiudibile e salva spazio.

Altezza raggiunta 96 cm

Materiale: acciaio zincato

Peso: 15,60 kg

### Descrizione

#### SCALA PER LAVORI EDILI - ZINCATA CON 4 SCALINI ANTISCIVOLO

Vengono utilizzate nei cantieri edili durante le varie fasi di costruzione ( es.: rifiniture interne, etc...).

Gli aggettivi che caratterizzano i due tipi di scale sono: praticità, robustezza e sicurezza (sono dotate di gradini antiscivolo).

#### CARATTERISTICHE COSTRUTTIVE

Ogni scala è formata da due elementi apribili, collegati tra di loro da un sistema a cerniera e da un dispositivo di sicurezza che ne impedisce l'apertura oltre il limite prestabilito.

Gli aggettivi che caratterizzano i due tipi di sgabelli sono: praticità, robustezza e sicurezza (sono dotati di gradini antiscivolo).

Essi vengono utilizzati nei cantieri edili durante le varie fasi di costruzione (montaggio dei ponteggi, rifiniture interne, etc...).

#### NORME DI RIFERIMENTO E CERTIFICAZIONE

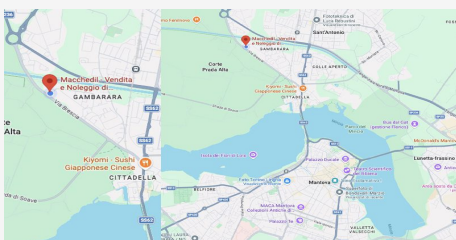
EN 14183-2004

Decreto legislativo n°81 del 9 Aprile 2008

Tutela della salute e della sicurezza nei luoghi di lavoro.

EN 131-2 (par.4.6 per prova flessione gradino).

ISPESL (INAIL) N° DTS-XI/01/09/SGB del 12 Gennaio 2009



### DOVE SIAMO

Via Novellara, 1 - 46100 Mantova (MN)

+39 0376 391294 - [info@macchedil.it](mailto:info@macchedil.it)

Lun-Ven 8:00-12:00 / 14:00-18:00