



Filtri per respiratori

SKU: filtri maschera per respiratore

Prodotto variabile

I Filtri per respiratori sono da abbinare ai respiratori di maschere o semimaschere.

Di seguito riportiamo le tipologie di filtri con codici di uso e indicazioni:

Filtro P3: antipolvere

Filtro A2: per vapori organici (solventi)

Filtro A2P3: per vapori e polveri

Filtro B2: per gas e vapori inorganici (cloro/acido/acido solforico/cianidrico)

Filtro K2 : per ammoniacca

Filtr...

Varianti disponibili

Tipologia di Protezione

Filtro P3 / Filtro A2 / Filtro B2 / Filtro K2 / Filtro A2B2E2K2 / Filtro A2B2E2K2 P3 / Filtro A2P3

Descrizione

I Filtri per respiratori Spasciani rappresentano una soluzione professionale per la protezione delle vie respiratorie in ambienti contaminati da polveri, gas e vapori pericolosi. Progettati per essere abbinati a respiratori, maschere intere e semimaschere compatibili, questi filtri garantiscono elevati standard di sicurezza, affidabilità e conformità alle normative europee vigenti.

Nel settore della bonifica amianto, dell'edilizia, dell'industria chimica e delle manutenzioni specialistiche, la scelta del filtro corretto è fondamentale per garantire la sicurezza dell'operatore. I filtri Spasciani sono sviluppati secondo criteri tecnici rigorosi e offrono protezione mirata in base alla tipologia di contaminante presente nell'ambiente di lavoro.

Compatibilità e utilizzo

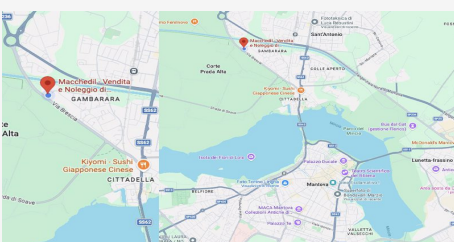
I filtri sono progettati per essere utilizzati con respiratori, maschere intere e semimaschere dotate di raccordo compatibile. È essenziale verificare sempre la compatibilità del sistema di connessione prima dell'utilizzo, assicurandosi che il dispositivo respiratorio sia idoneo alla tipologia di filtro selezionato.

Labbinamento corretto tra filtro e respiratore consente di creare un sistema di protezione efficace contro contaminanti aerodispersi, garantendo la filtrazione dell'aria inspirata prima che raggiunga le vie respiratorie.

Tipologie di filtri disponibili e campi di utilizzo

Di seguito riportiamo le principali tipologie di filtri con codici di uso e relative indicazioni:

Filtro P3 AntipolverePro...



DOVE SIAMO

Via Novellara, 1 - 46100 Mantova (MN)

+39 0376 391294 · info@macchedil.it

Lun-Ven 8:00-12:00 / 14:00-18:00