



Maschera protettiva con respiratore per sabbiare - filtri esclusi

SKU: 23855

Maschera con respiratore per sabbiare

Cartuccia filtro NON compresa - vuoi acquistare la cartuccia filtro? Scegli quella più adatta ala lavoro che devi eseguire qui

Descrizione Completa

Maschera protettiva con respiratore per sabbiare - FILTRI ESCLUSI

RC4 è un respiratore a filtro con cappuccio per la protezione del viso e delle vie respiratorie da schegge, fumi, polveri, particelle di abrasivo e trova valido impiego in ambienti polverosi, fonderie, cave o durante lavori di molatura, smerigliatura, lucidatura o sabbiatura leggera.

Marchio: Spasciani

modello: RC4

Leggero, resistente, facile da indossare e da utilizzare RC4 protegge l'operatore fino alle spalle grazie al resistente cappuccio e deve essere utilizzato in combinazione con un filtro (escluso, ma che puoi trovare qui)

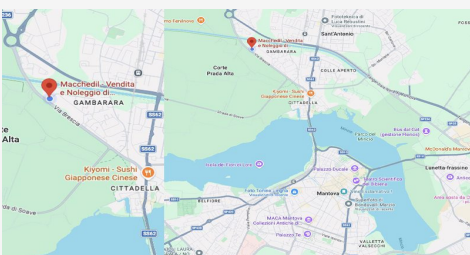
Il respiratore è dotato di ampia visiera di sicurezza costituita da un oculare esterno in vetro trasparente e da un oculare interno in policarbonato.

Semimaschera secondo la norma EN 140:1998 e conforme alla direttiva 89/686/CEE (DPI).

Con la maschera puoi abbinare i ricambi:

Filtri per respiratori

Lenti di ricambio per la visiera



DOVE SIAMO

Via Novellara, 1 - 46100 Mantova (MN)

+39 0376 391294 · info@macchedil.it

Lun-Ven 8:00-12:00 / 14:00-18:00