

Targhetta in alluminio: installazione linea vita INDEFORMABILE COMBO

SKU: 418

Targhetta in alluminio da esporre obbligatoriamente in presenza della linea vita indeformabile modello COMBO.

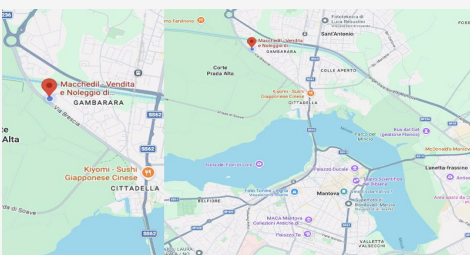
Tale targhetta ha lo scopo di indicare le caratteristiche della linea vita installata sul tetto.

Descrizione Completa

TARGHETTA in alluminio: installazione linea vita INDEFORMABILE-COMBO

RIFERIMENTI NORMATIVI

- Decreto Legislativo n°81 del 9 Aprile 2008 s.m.i. Tutela della salute e della sicurezza nei luoghi di lavoro.
- Norma UNI 11578:2015. Dispositivi di ancoraggio destinati all'installazione permanente - Requisiti e metodi di prova.
- Norma EN 795. Requisiti e metodi di prova dei dispositivi di ancoraggio.



DOVE SIAMO

Via Novellara, 1 - 46100 Mantova (MN)
 +39 0376 391294 · info@macchedil.it
 Lun-Ven 8:00-12:00 / 14:00-18:00