

## Vetro di ricambio per maschera da saldatore

SKU: 304-305-306

VETRO PER MASCHERA SALDATORE

dimensione 75 x 98 x 2 mm di spessore.

### Specifiche Tecniche

Protezione DIN 6:999, DIN 10:777, DIN 11:787

### Descrizione Completa

Vetro di ricambio per maschera da saldatore

dimensione 75 x 98 x 2 mm di spessore

Caratteristiche del vetrino per maschera da saldatore

Protezione a scelta nelle varianti DIN 6:999 | DIN 10:777 | DIN 11:787

In vetro minerale verde

classe ottica 1

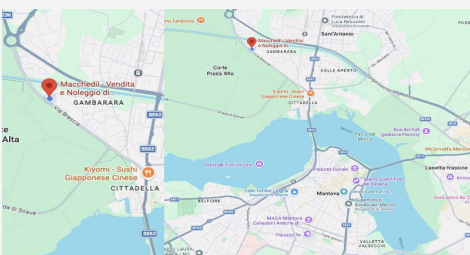
Assorbimento della luce, infrarossi e ultravioletti

resistenza meccanica al contatto con sfera diam. 22 mm. con carico applicato di 100 N

Otticamente neutra.

Utilizzabile anche in abbinamento all'usodi lenti a contatto correttive.

Questo dpi è indicato come protezione dalle radiazioni da saldatura ad arco elettrico



### DOVE SIAMO

Via Novellara, 1 - 46100 Mantova (MN)

+39 0376 391294 · info@macchedil.it

Lun-Ven 8:00-12:00 / 14:00-18:00