



Elevatore a bandiera - 200kg - fune 25mt

SKU: 20030

portata nominale 200kg per sollevamento carichi in altezza
motore elettrico monofase 0,75Kw alimentazione 230V-50Hz
velocità di sollevamento 25m/min
fune in acciaio antigiro Ø5mm lunghezza 25m
pulsantiera diretta con arresto demergenza e fine corsa in salita
struttura robusta 510x300x385mm, peso 37kg
bandiera esclusa

Descrizione

Lelevatore a bandiera 200kg è un argano monofase professionale progettato per il sollevamento di carichi in altezza nel settore edile. Ideale per cantieri e lavori di ristrutturazione, garantisce affidabilità, potenza e continuità operativa. Grazie alla velocità di sollevamento 25m/min, permette di ottimizzare i tempi di lavoro, migliorando la produttività in cantiere.

Motore e sistemi di sicurezza

Lelevatore è equipaggiato con motore elettrico monofase 0,75Kw alimentato a 230V-50Hz, con velocità di rotazione 1400giri/min. Il rapporto di riduzione 1:26,6 assicura un movimento fluido, controllato e sicuro durante tutte le fasi di sollevamento. Il motore può essere realizzato con valori differenti di tensione e frequenza su richiesta; le caratteristiche sono sempre verificabili sulla targa identificativa applicata al motore.

Il dispositivo è dotato di pulsantiera diretta con arresto d'urgenza e di fine corsa di emergenza in salita, elementi fondamentali per garantire la massima sicurezza dell'operatore durante l'utilizzo.

Fune e resistenza

Largano monta una fune in acciaio antigiro Ø5mm composta da 133fili elementari con diametro filo 0,33mm. Offre un carico di rottura 17KN e una resistenza unitaria 1960N/mm², assicurando elevata robustezza e durata nel tempo.

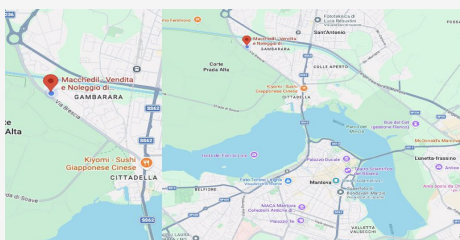
La lunghezza fune 25m consente di operare comodamente anche su altezze importanti, rendendo il prodotto estremamente versatile.

Specifiche tecniche

Portata nominale: 200kg

Massa argano: 37kg

Velocità...



DOVE SIAMO

Via Novellara, 1 - 46100 Mantova (MN)

+39 0376 391294 · info@macchedil.it

Lun-Ven 8:00-12:00 / 14:00-18:00