



## Kit barre filettate per linea vita

SKU: BARRE FILETTATE

Kit barre filettate per fissare le torrette delle linee vita.

Puoi scegliere diverse dimensioni e materiali.

### Specifiche Tecniche

misure M12x250 inox, M12x300 zincato, M12x500 zincato, M16x250 zincato, M16x300 zincato, M16x500 zincato

### Descrizione Completa

Ecco le misure disponibili da scegliere nel menu a tendina:

Kit 4 barre filettate 8.8 M12x250 mm in acciaio inox - Peso 0,80 kg

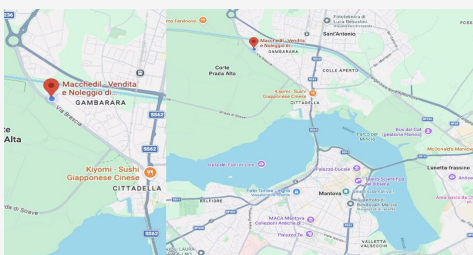
Kit 4 barre filettate 8.8 M12x300 mm zincate - Peso 1.20 Kg

Kit barre filettate 8.8 M12x500 mm zincate - Peso 1.75 Kg

Kit barre filettate 8.8 M16x250 mm zincate - Peso 1.50 Kg

Kit barre filettate 8.8 M16x300 mm zincate - Peso 1.90 Kg

Kit barre filettate 8.8 M16x500 mm zincate - Peso 2.90 Kg



### DOVE SIAMO

Via Novellara, 1 - 46100 Mantova (MN)

+39 0376 391294 · info@macchedil.it

Lun-Ven 8:00-12:00 / 14:00-18:00