

## Gancio a saldare per il sollevamento

SKU: 030xxx

gancio da saldare per il sollevamento di carichi imbracati, tre modelli con diverse portate.

### Specifiche Tecniche

Portata 1000kg, 3000kg, 5000 kg

### Descrizione Completa

Questo gancio da saldare utilizzati principalmente come punto di aggancio su bilancini.

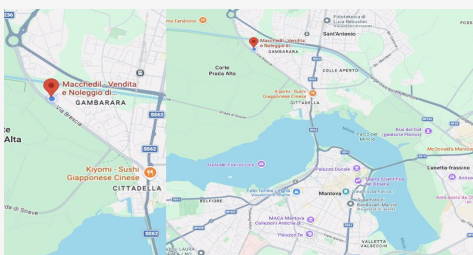
- Coefficiente di sicurezza 4.

Rispettare le istruzioni per la saldatura.

Non introdurre nel gancio più di una braca alla volta.

Ecco la tabella con le dimensioni del gancio di sollevamento a saldare.

[ninja\_tables id="168728"]



### DOVE SIAMO

Via Novellara, 1 - 46100 Mantova (MN)

+39 0376 391294 · info@macchedil.it

Lun-Ven 8:00-12:00 / 14:00-18:00