



Imbraco in fascia poliestere per sollevamento 2 ton

SKU: 038xx

Prodotto variabile

Imbracature per sollevamento carichi con gru.

scegli la lunghezza

- 60x1000 mm - portata 2 ton
- 60x2000 mm - portata 2 ton
- 60x3000 mm - portata 2 ton
- 60x4000 mm - portata 2 ton
- 60x5000 mm - portata 2 ton
- 60x6000 mm - portata 2 ton

Varianti disponibili

Misure

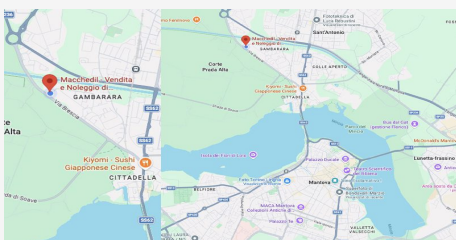
60x1000 mm portata 2 ton / 60x2000 mm portata 2 ton / 60x3000 mm portata 2 ton / 60x4000 mm portata

Descrizione

Fasce di sollevamento in poliestere con diverse lunghezze, da 1 a 6 m.

Fascia in poliestere per sollevamento carichi con gru in sicurezza e stabilità, le fasce sono in poliestere doppio strato, testato e marcato CE con agli estremi le due asole per l'inserimento nel gancio o per eseguire gli imbrachi a cappio.

Le fasce di sollevamento in poliestere sono imbrachi per il sollevamento di carichi con apparecchiature di sollevamento idonei come: gru-autogru- carri ponte - gru su camion



DOVE SIAMO

Via Novellara, 1 - 46100 Mantova (MN)

+39 0376 391294 · info@macchedil.it

Lun-Ven 8:00-12:00 / 14:00-18:00