



Quadro elettrico per cantiere ASC

SKU: Quadro ASC

Prodotto variabile

quadro elettrico da cantiere ASC con 6 prese.

Il quadro elettrico prevede le seguenti prese:

1 x 3P+N+T 32 A

2 x 3P+T 16 A

3 x 2P+T 16 A

Dimensioni: 560 x 370 x 550 h mm.

Varianti disponibili

Scegli

Quadro c/collegamento a morsetteria / Quadro c/ collegamento a spina

Descrizione

Il quadro elettrico da cantiere ASC

Quadro elettrico da cantiere è semi portatile, costituito con una Cassetta in ABS colore rosso con portella. IP55

Prese di tipo interbloccato protette da magnetotermici, Pulsante di emergenza, Differenziale generale in classe A, Maniglie per il trasporto, Possibilità di fissaggio a parete o su cavalletto, Alimentazione tramite morsetteria, Imballaggio in cartone e codificazione con codice a barre.

Per un utilizzo continuo degli interruttori la I n viene declassata ad una I termica inferiore del 35%

Due modelli disponibili: uno con collegamento con morsetteria e uno con collegamento con spina

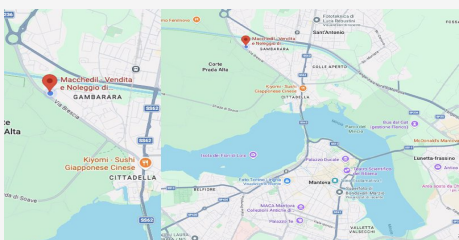
Certificazioni del quadro elettrico da cantiere:

CE

NORMA EUROPEA EN 60 439-4 ASC Apparecchiature assiemate per cantiere

Conformi alle norme CEI 17-13/4.

Realizzati secondo le prescrizioni del D.P.R. 27 Aprile 1955 n° 547 della Legge 1 Marzo 1968 n°186.



DOVE SIAMO

Via Novellara, 1 - 46100 Mantova (MN)

+39 0376 391294 · info@macchedil.it

Lun-Ven 8:00-12:00 / 14:00-18:00