



Ventilatore Industriale professionale Master DF30

SKU: df30

Tensione: 220-240/50 V/Hz

Velocità ventola:2

Assorbimento:280 / 315 W

Diametro esterno:750 mm

Tipo di ventola:assiale

Indice di protezione:IP 20

Dimensioni (p x l x a):935 x 365 x 955 mm

Peso netto/lordo:32 / 36 kg

Flusso aria orientabile

Rotazione 360°

Portata d'aria ERP/IE: 10.200 m³/h

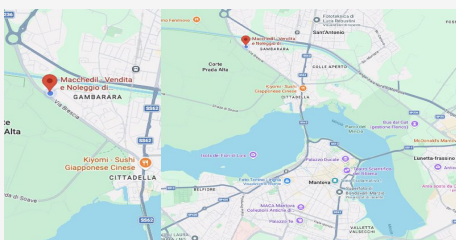
Descrizione

Ventilatore professionale industriale rinfresca con portata d'aria 10.200 m³/h per uso professionale. ideale per studi cinematografici, per rinfrescare ambienti, in industria per far girare aria in ambienti caldi, in edilizia per liberare da fumo e odore ambienti scantinati.

DF 30P ha rotazione verticale ed orizzontale a 360° e può essere appeso a pareti o soffitti

Telaio verniciato a polvere

Ogni modello ha diversi tipi di distribuzione dell'aria



DOVE SIAMO

Via Novellara, 1 - 46100 Mantova (MN)

+39 0376 391294 · info@macchedil.it

Lun-Ven 8:00-12:00 / 14:00-18:00