



Ventilatore Industriale professionale di grande portata DF20

SKU: ventilatoreProf

Tensione: 220-240/50 V/Hz

Velocità ventola:3

Assorbimento:98 / 100 / 107 W

Diametro esterno:500 mm

Tipo di ventola:assiale

Indice di protezione:IP 20

Dimensioni (p x l x a):700 x 210 x 685 mm

Peso netto/lordo:9 / 11,5 kg

Portata d'aria ERP/IE: 6.600 / 6.600 m³/h

Descrizione

Ventilatore professionale per il cantiere

Ventilatore professionale rinfresca con portata d'aria 6.600 m³/h per uso professionale. ideale per studi cinematografici, per rinfrescare ambienti, in industria per far girare aria in ambienti caldi, in edilizia per liberare da fumo e odore ambienti scantinati.

Flusso aria orientabile

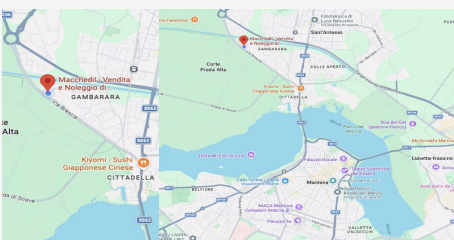
Rotazione 360° (tranne per il DF48P)

DF 20P ha rotazione verticale ed orizzontale a 360°

DF 20P può essere appeso a pareti o soffitti

Telaio verniciato a polvere

Ogni modello ha diversi tipi di distribuzione dell'aria



DOVE SIAMO

Via Novellara, 1 - 46100 Mantova (MN)

+39 0376 391294 · info@macchedil.it

Lun-Ven 8:00-12:00 / 14:00-18:00