

## Catena tirante per benna

SKU: 03001-005-008-011

Catena prolunga di collegamento tra gancio gru e carico da sollevare.

Gancio con sicurezza a gravità.

Disponibili in diverse portate.

Fornita con: CE (Direttiva Macchine 2006/42/CE All. IIA . D.L.17/2010) e targhetta sulla catena.

### Specifiche Tecniche

Portate 10 q.li, 16 q.li, 20 q.li, 32 q.li

### Descrizione Completa

La Catena tirante per gru edile è una semplice ma efficace prolunga per distanziare il carico dal bozzello della gru, utilizzato per innalzare la sicurezza dell'operatore che svolge la propria attività accanto al carico.

In questo modo si riduce il rischio di scontri gravosi con il bozzello della gru.

In alcune province d'Italia tale prolunga è obbligatoria.

Gancio con sicurezza a gravità.

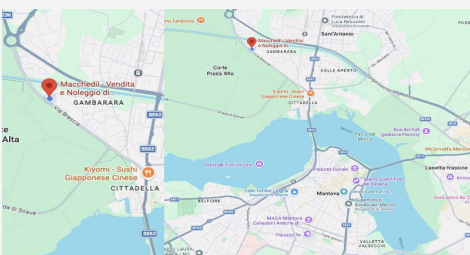
Disponibili in diverse portate.

Fornita con: CE (Direttiva Macchine 2006/42/CE All. IIA . D.L.17/2010) e targhetta sulla catena.

### TABELLA PORTATE E DIMENSIONI:

[ninja\_tables id="159602"]

Coefficienza di sicurezza: 5



### DOVE SIAMO

Via Novellara, 1 - 46100 Mantova (MN)  
+39 0376 391294 · info@macchedil.it  
Lun-Ven 8:00-12:00 / 14:00-18:00