



Fune treccia marina - Ø18mm

SKU: 10455

Prodotto variabile

fune treccia marina Ø18mm per carrucola
disponibile in diverse lunghezze: 10mt, 20mt, 30mt, 40mt, 50mt, 100mt
ideale per applicazioni nautiche e sollevamento leggero
resistente e flessibile
vendita al metro in varianti predefinite

Varianti disponibili

Metrature

10 metri / 20 metri / 30 metri / 40 metri / 50 metri / 100 metri

Descrizione

La fune treccia marina Ø18mm è progettata per utilizzo con carrucole e applicazioni che richiedono resistenza, flessibilità e durata nel tempo. Ideale sia per impieghi nautici sia per utilizzi generici nel sollevamento leggero e nella movimentazione.

Realizzata con lavorazione a treccia marina, garantisce ottima maneggevolezza, elevata resistenza all'usura e buona tenuta anche in condizioni gravose. Il diametro 18mm assicura solidità e compatibilità con carrucole di adeguata dimensione.

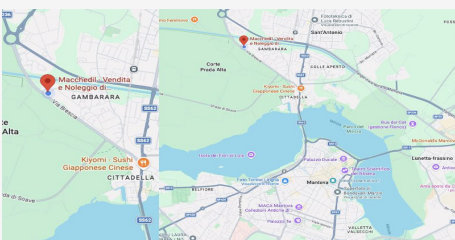
Specifiche principali

Diametro: 18mm

Tipologia: treccia marina

Utilizzo: per carrucola

Lunghezze disponibili: da 10mt a 100mt



DOVE SIAMO

Via Novellara, 1 - 46100 Mantova (MN)

+39 0376 391294 · info@macchedil.it

Lun-Ven 8:00-12:00 / 14:00-18:00