



Idropultrici ad acqua fredda Annovi Reverberi - serie 7

SKU: AR7series

Idropultrice ad acqua fredda con pressione da 160 bar potenza 3,1 kw.

Specifiche Tecniche

Modelli

SERIES 737, SERIES 747, SERIES 737 RLW (versione con avvolgicavo), SERIES 747 RLW (versione con av

Descrizione Completa

Idropultrice ad acqua fredda con pressione da 160 bar potenza 3,1 kw

Idropultrice 160 bar adatta agli utilizzi domestici come la pulizia dei pavimenti, lavaggio pavimenti e piazzali, lavaggi muri e incrostazioni.

Utile anche per il cantiere e dai consumi ridotti rispetto alle idropultrici ad acqua calda.

Idropultrice Modello 747

Pressione massima: 160 bar - 2300 psi

Potenza 3,1 Kw rpm 2800 Hz 1-50 V 230

Imballo 80x40x58

Container 20 ft 99 40 ft 225

Peso 32 Kg

Caratteristiche tecniche:

Carrello a due ruote con serbatoio detergente incorporato completo di manico

Pompa a 3 pistoni assiali comandati dal piattello oscillante

Pistoni in acciaio inox temprato

Testata in ottone

Valvola di by-pass automatica

Regolazione della pressione

Manometro

Aspirazione detergente incorporata con regolazione

Motore elettrico a induzione con protezione termica

Lunghezza cavo elettrico 5m

TSS, sistema di arresto totale dell'idropultrice a distanza

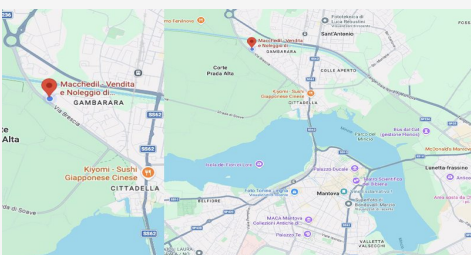
Filtro acqua

Capacità del serbatoio detergente 2l

Tubo alta pressione, pistola e lancia

Testina selezione alta e bassa pressione, getto concentrato o a ventaglio

Accessori standard:



DOVE SIAMO

Via Novellara, 1 - 46100 Mantova (MN)

+39 0376 391294 · info@macchedil.it

Lun-Ven 8:00-12:00 / 14:00-18:00