



## Dissipatore di energia per linea vita

SKU: 424c

Accessorio da abbinare ai kit linea vita proposti in questa categoria.

Disponibile in due materiali a scelta: in acciaio Inox o zincato

Fondamentale per ridurre i carichi trasferiti alla struttura di supporto.

### Specifiche Tecniche

Linea Vita: Tipologia Acciaio

Inox, Zincato

### Descrizione Completa

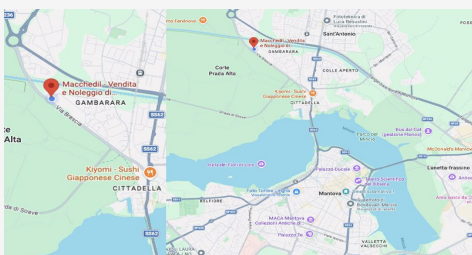
Dissipatore di energia per linea vita  
scegli la tipologia: se inox o zincato

Il dissipatore di energia è un accessorio da collegare tra fune e torretta della linea vita ed è utile per ridurre i carichi trasferiti alla struttura di supporto. Vi ricordiamo di seguire sempre con attenzione le indicazioni del manuale prodotto per l'installazione corretta del dissipatore per linea vita.

#### RIFERIMENTI NORMATIVI

- Decreto Legislativo n°81 del 9 Aprile 2008 s.m.i. Tutela della salute e della sicurezza nei luoghi di lavoro.
- Norma UNI 11578:2015. Dispositivi di ancoraggio destinati all'installazione permanente - Requisiti e metodi di prova.
- Norma EN 795. Requisiti e metodi di prova dei dispositivi di ancoraggio.

-Prove effettuate con ITALCERT



### DOVE SIAMO

Via Novellara, 1 - 46100 Mantova (MN)  
+39 0376 391294 · info@macchedil.it  
Lun-Ven 8:00-12:00 / 14:00-18:00