

## Torretta per bordi 75 cm per linea vita

SKU: 403-75H

Torretta fatta a "L" usata sui bordi per creare linee vita.

### Descrizione Completa

Torretta linea vita a L per bordi 75 cm

Caratteristiche torretta:

Zincato a caldo, 4 Fori Ø18 - 4 Asole 18x27 Peso 23.40 Kg

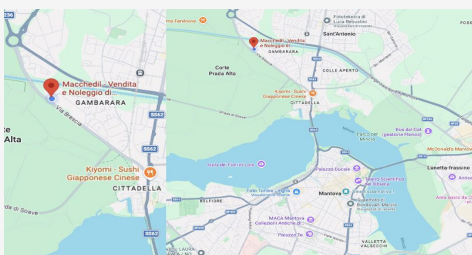
Torretta tipo A - C, permette l'aggancio fino a 3 operatori contemporaneamente oltre al collegamento della fune per creare linee vita.

### RIFERIMENTI NORMATIVI

- Decreto Legislativo n°81 del 9 Aprile 2008 s.m.i. Tutela della salute e della sicurezza nei luoghi di lavoro.
- Norma UNI 11578:2015. Dispositivi di ancoraggio destinati all'installazione permanente - Requisiti e metodi di prova.
- Norma EN 795. Requisiti e metodi di prova dei dispositivi di ancoraggio.

- Prove effettuate con ITALCERT

[sdm\_download id="85318" fancy="1" new\_window="1" color="green"]



### DOVE SIAMO

Via Novellara, 1 - 46100 Mantova (MN)

+39 0376 391294 · info@macchedil.it

Lun-Ven 8:00-12:00 / 14:00-18:00