

## Torretta linea vita indeformabile 404 - Tetti falda inclinata Tipo A-C

SKU: Torrettafaldaunica

Prodotto variabile

Questa torretta linea vita è presente in varie dimensioni 35-50 75 cm, da scegliere la dimensione desiderata dal menù a tendina.

Questa linea di torretta è ideata per tutti i tetti a falda unica e l'inclinazione della base della torretta è di 19°.

Tipo A-C

Materiale: Zincato a caldo

Base con 4 Fori Ø18 4 Asole 18x45 mm

Peso 20,30 Kg



### Varianti disponibili

Linea vita: Altezza torrette

35 cm / 50 cm / 75 cm

### Descrizione

Torretta per linea vita (tetto a falda singola)

Torretta per linea vita adatta a tetti a falda unica e linee vita di tipo A C, permette laggancio fino a 3 operatori contemporaneamente oltre al collegamento della fune per creare linee vita.

La base della torretta presenta un'inclinazione di circa 19°.

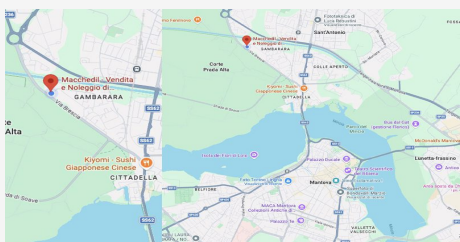
RIFERIMENTI NORMATIVI Decreto Legislativo n°81 del 9 Aprile 2008 s.m.i. Tutela della salute e della sicurezza nei luoghi di lavoro.

Norma UNI 11578:2015. Dispositivi di ancoraggio destinati all'installazione permanente Requisiti e metodi di prova.

Norma EN 795. Requisiti e metodi di prova dei dispositivi di ancoraggio.

Prove effettuate con ITALCERT

[sdm\_download id="85318" fancy="1" new\_window="1" color="green"]



### DOVE SIAMO

Via Novellara, 1 - 46100 Mantova (MN)

+39 0376 391294 · info@macchedil.it

Lun-Ven 8:00-12:00 / 14:00-18:00