



Treppiede per Livello Laser con base elevazione

SKU: 67313

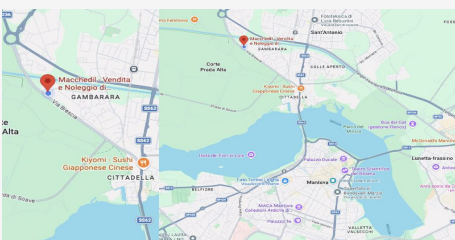
Caratteristiche del Treppiede per Livello Laser con base elevazione

Treppiede professionale da cantiere in alluminio.

Adatto per tutti gli strumenti laser: tracciatori, livelli, rotativi

Altezza min/max cm 77/190.

Colonna di elevazione manuale, bolla sferica incorporata, piedini di sicurezza, filetto da 5/8 e 1/4



DOVE SIAMO

Via Novellara, 1 - 46100 Mantova (MN)

+39 0376 391294 · info@macchedil.it

Lun-Ven 8:00-12:00 / 14:00-18:00