



Frattazzatrice Ø400mm Breaker FRBG400

SKU: frattazzatrici FRBG400

Prodotto variabile

frattazzatrice elettrica professionale per lavorazione di intonaci e malte

diametro spugna 400mm

velocità regolabile 30/100giri/min

potenza 1000W con alimentazione 220V

tensione frattazzatrice 48V

produttività fino a 70/90mq/h

accessori in dotazione: 1 tampone spugna geranio, 1 tampone in spugna da 400 mm, 1 pompa a pressione per acqua da 2 litri, cinghia per laggancio al co...

Varianti disponibili

Varianti

Frattazzatrice con pompa acqua / Frattazzatrice senza pompa acqua / Accessorio supporto per soffitto

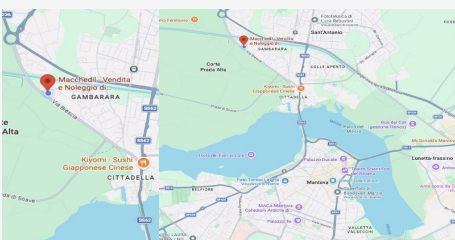
Specifiche Tecniche

Sottocategorie

Frattazzatrici

Descrizione

La frattazzatrice è progettata per la lavorazione professionale di intonaci e superfici murarie. Grazie al diametro di lavoro da 400mm e alla velocità regolabile, permette di ottenere finiture uniformi e precise su diversi materiali. La macchina è ideale per lavorazioni su intonaci premiscelati, superfici graffiate e operazioni di raschiatura o carteggiatura. Lelevata produttività consente di lavorare rapidamente grandi superfici, migliorando i tempi di cantiere e garantendo risultati costanti. La frattazzatrice è dotata di trasformatore con variatore di velocità che consente di adattare il funzionamento alle diverse tipologie di lavorazione. Il cavo elettrico da 15m offre una buona libertà di movimento durante l'utilizzo. Il sistema è progettato per offrire efficienza e facilità di utilizzo nelle lavorazioni di intonaco sia a secco sia con acqua, rendendola adatta a molte applicazioni nel settore edile. Specifiche tecniche diametro spugna: 400mm tensione trasformatore: 220V 50/60Hz potenza: 1000W tensione frattazzatrice: 48V velocità: 30/100 regolabile cavo elettrico: 15m peso: 3,5kg peso gruppo operativo: 15kg imballo: 600x400x450mm resa lavorazione premiscelati: 70/90mq/h



DOVE SIAMO

Via Novellara, 1 - 46100 Mantova (MN)

+39 0376 391294 · info@macchedil.it

Lun-Ven 8:00-12:00 / 14:00-18:00