



## Spazzolatrice Ø200mm Breaker SPM200

SKU: SPM200

spazzolatrice elettrica professionale per superfici edili

diametro utensile 200mm

attacco aspirazione polvere 36mm

peso circa 3kg, facile da maneggiare

accessori abbinabili disponibili: Spazzole per spazzolatrice Breaker SPM200

### Specifiche Tecniche

Varianti

Spazzolatrice da muro SPM200, Accessorio spazzola Tynex GR46, Accessorio spazzola Tynex GR60, Accessorio spazzola Tynex GR80

Sottocategorie

Spazzolatrice

### Descrizione

La spazzolatrice elettrica SPM200 è progettata per la lavorazione e la preparazione di superfici in muratura e calcestruzzo. Con un diametro utensile di 200mm e un motore da 1200W, offre potenza e versatilità per operazioni di pulizia, rimozione residui e preparazione prima di finiture o trattamenti successivi. La gamma di velocità regolabile da 240 a 1250rpm consente di adattare la lavorazione alle diverse esigenze e materiali, controllando l'azione abrasiva della spazzola per risultati più precisi.

Il corpo macchina compatto e il peso contenuto di circa 3kg rendono la spazzolatrice semplice da maneggiare anche in operazioni prolungate o in spazi ristretti. La spazzolatrice è predisposta per l'attacco a un sistema di aspirazione con diametro connessione 36mm, utile per limitare la dispersione di polveri durante l'utilizzo. La macchina è fornita senza accessori, ma è compatibile con numerose spazzole e pad di diverse tipologie per adattarsi a molteplici applicazioni e esigenze di lavoro.

### Specifiche tecniche

alimentazione: 220230V

potenza assorbita: 1200W

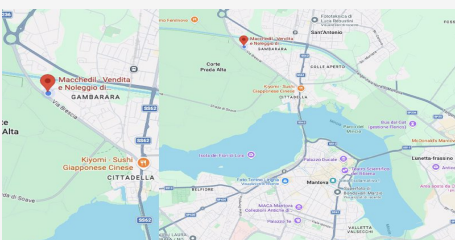
diametro utensile: 200mm

velocità: 2401250rpm

attacco aspirazione polvere: 36mm

peso: circa 3kg

fornita senza accessori



### DOVE SIAMO

Via Novellara, 1 - 46100 Mantova (MN)

+39 0376 391294 · info@macchedil.it

Lun-Ven 8:00-12:00 / 14:00-18:00