



Vibrofinitrice elettrica - 220V

SKU: SLE 08200+08228

motore: elettrico monofase 220V

potenza: 110W

peso: 10kg

larghezza livella: 200mm

macchina fornita con profilo a L da 1,5kg

Descrizione

La vibrofinitrice elettrica per cemento è una macchina progettata per la stesura, la vibrazione e la finitura di pavimentazioni in calcestruzzo. Grazie alla vibrazione della staggia in alluminio consente di distribuire uniformemente il materiale e ottenere superfici lisce e livellate con un solo passaggio. Il motore elettrico garantisce un funzionamento semplice, affidabile e con ridotta manutenzione. La struttura leggera e maneggevole permette all'operatore di lavorare facilmente su superfici di diverse dimensioni come pavimentazioni industriali, marciapiedi, platee e getti di cemento.

Questa vibrofinitrice è progettata per essere utilizzata con profili in alluminio di diverse lunghezze, adattandosi così alle diverse esigenze di cantiere. La vibrazione generata dal motore consente una migliore compattazione del calcestruzzo e una finitura uniforme della superficie. La macchina è particolarmente indicata per imprese edili e professionisti che necessitano di un'attrezzatura pratica, leggera e veloce da utilizzare durante le operazioni di livellamento del cemento.

Specifiche tecniche

motore: elettrico monofase 220V

potenza: 110W

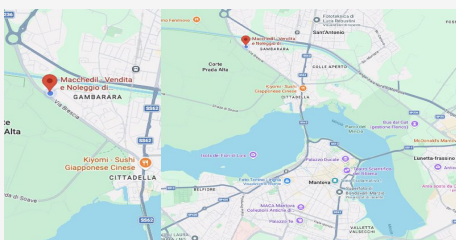
peso: 10kg

larghezza livella: 200mm

lunghezza profilo alluminio: 1,5-2-2,5-3-4m

frequenza: 3000vpm

forza centrifuga: 70kp



DOVE SIAMO

Via Novellara, 1 - 46100 Mantova (MN)

+39 0376 391294 · info@macchedil.it

Lun-Ven 8:00-12:00 / 14:00-18:00