



Lisciatrice a benzina - Ø60cm

SKU: KC 60-02

diametro di lavoro 600mm

motore a benzina ad alte prestazioni

regolazione meccanica dell'inclinazione delle pale

velocità di rotazione fino a circa 110rpm

dotata di pale di finitura e disco di lisciatura

timone ergonomico per controllo e manovrabilità

Specifiche Tecniche

Modelli

Lisciatrice 60 cm, Lisciatrice 90 cm

Descrizione

La lisciatrice a pale da 60 cm a benzina è una macchina professionale progettata per la lisciatura e la finitura di pavimenti in cemento e massetti. Grazie al diametro di lavoro di 600 mm consente di ottenere superfici uniformi, compatte e resistenti, rendendola ideale per cantieri edili, pavimentazioni industriali e interventi di ristrutturazione.

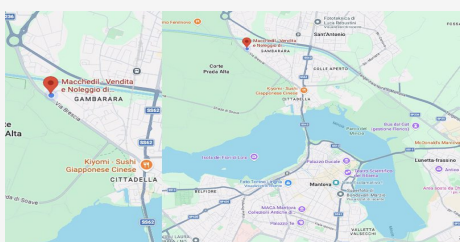
Il motore a benzina garantisce potenza e autonomia operativa, permettendo di lavorare anche in ambienti dove non è disponibile l'alimentazione elettrica. Per questo motivo la frattazzatrice è particolarmente adatta per lavori all'aperto, pavimentazioni di piccole e medie dimensioni e operazioni di finitura su sottofondi cementizi.

La regolazione meccanica dell'inclinazione delle pale consente di adattare facilmente la macchina alle diverse fasi di lavorazione del calcestruzzo, dalla prima lisciatura fino alla finitura finale. La rotazione delle pale fino a circa 110 rpm garantisce una lavorazione uniforme ed efficace della superficie.

La struttura robusta e il timone ergonomico migliorano stabilità e controllo durante l'utilizzo. Inoltre, la dotazione con pale di finitura e disco di lisciatura permette di affrontare sia la fase iniziale di lavorazione sia quella conclusiva di finitura del pavimento.

Questa frattazzatrice per cemento rappresenta quindi una soluzione affidabile e versatile per imprese edili, pavimentisti e professionisti del calcestruzzo che necessitano di un'attrezzatura compatta, potente e facile da utilizzare.

...



DOVE SIAMO

Via Novellara, 1 - 46100 Mantova (MN)

+39 0376 391294 · info@macchedil.it

Lun-Ven 8:00-12:00 / 14:00-18:00