

Lisciatrice elettrica - Ø60cm

SKU: KE60-01

diametro di lavoro 600mm

motore elettrico monofase 230V 2,2kW (3HP)

velocità massima di rotazione pale 115rpm

peso macchina circa 56kg

regolazione meccanica dell'inclinazione delle pale

dotata di pale di finitura e disco di lisciatura

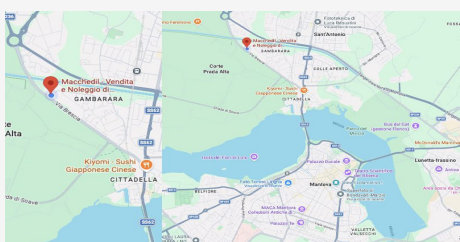
Specifiche Tecniche

Modelli

Monofase, Trifase, Monofase con inverter

Descrizione

La lisciatrice elettrica a pale da 60 cm è una macchina professionale progettata per la lisciatura e la finitura di pavimenti in cemento e sottofondi. Grazie al diametro di lavoro di 600 mm, garantisce una lavorazione uniforme e precisa su superfici di piccole e medie dimensioni, risultando ideale per cantieri edili, ristrutturazioni e pavimentazioni interne. Il motore elettrico monofase 230V da 2,2 kW (3 HP) assicura prestazioni affidabili e costanti, permettendo di lavorare senza emissioni e con una rumorosità ridotta rispetto ai modelli a benzina. Questa caratteristica rende la frattazzatrice particolarmente adatta per interventi in appartamenti, garage, marciapiedi e piccoli cortili, dove è necessario operare in ambienti chiusi o in contesti residenziali. La macchina è dotata di regolazione meccanica dell'inclinazione delle pale, che consente di adattare facilmente la lavorazione alle diverse fasi del calcestruzzo, dalla prima compattazione fino alla finitura finale. La velocità di rotazione delle pale può raggiungere 115 rpm, garantendo una superficie liscia e omogenea. La dotazione standard comprende pale di finitura e disco di lisciatura, elementi essenziali per ottenere una lavorazione completa e professionale delle superfici in cemento. Con un peso di circa 56 kg, la lisciatrice mantiene un ottimo equilibrio tra stabilità e maneggevolezza, facilitando il controllo della macchina durante l'utilizzo. Questa frattazzatrice elettrica per pavimenti rappresenta quindi una sol...



DOVE SIAMO

Via Novellara, 1 - 46100 Mantova (MN)

+39 0376 391294 · info@macchedil.it

Lun-Ven 8:00-12:00 / 14:00-18:00