



Piastra vibrante reversibile 150kg Breaker BK150R

SKU: BK150R-04

marchio: Breaker

motore: honda gx160 benzina

peso: 150kg

potenza: 3,6kw / 4,8hp

dimensione piastra: 400x650mm

sistema di inversione: idraulico

accessori in dotazione: kit ruote per il trasporto

Descrizione Completa

Il costipatore a piastra vibrante reversibile da 150 kg è progettato per garantire elevate prestazioni nei lavori di compattazione in ambito edile e stradale. Grazie alla struttura robusta e alla marcia avanti e indietro, permette di lavorare in modo preciso su superfici come pavimentazioni autobloccanti, fondi stradali, trincee e interventi di manutenzione urbana.

Il motore a benzina Honda GX160 assicura potenza, affidabilità e facilità di avviamento, mentre l'impugnatura ergonomica con sistema antivibrazione migliora il comfort durante l'utilizzo. Il sistema di inversione idraulico consente una manovrabilità ottimale anche negli spazi più ristretti.

Struttura robusta e prestazioni elevate

Questa piastra vibrante reversibile è progettata per offrire una compattazione profonda e uniforme. La trasmissione con puleggia centrifuga e doppio eccentrico garantisce vibrazioni costanti e prestazioni affidabili anche in condizioni di lavoro intense.

Grazie alla combinazione di peso e forza centrifuga, il macchinario consente di ottenere risultati professionali su diversi tipi di terreno e materiali da costruzione.

Specifiche tecniche

peso: 150kg

motore: honda gx160 benzina

potenza: 3,6kw / 4,8hp

dimensione piastra: 400x650mm

velocità di avanzamento: 20mt/min

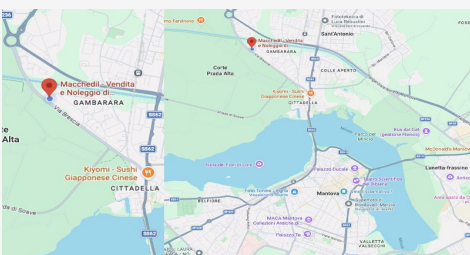
frequenza vibrazione: 5400vpm / 90hz

forza centrifuga: 20kn

sistema inversione: idraulico

trasmissione: puleggia centrifuga con doppio eccentrico

accessori: kit ruote per trasporto



DOVE SIAMO

Via Novellara, 1 - 46100 Mantova (MN)

+39 0376 391294 · info@macchedil.it

Lun-Ven 8:00-12:00 / 14:00-18:00