



Piastra vibrante 83kg Breaker CP90

SKU: CP90

modello: CP90 del marchio Breaker

motore Kohler / Lombardini CH270 benzina 5,2 kW (7 HP)

peso operativo: 83kg

accessori in dotazione: serbatoio acqua, kit ruote e gancio di sollevamento

accessori abbinabili disponibili: tappetino in gomma per piastra vibrante Breaker CP90 e impianto acqua per piastra vibrante Breaker CP90

Specifiche Tecniche

Modelli

Costipatore a piastra vibrante 83kg, Accessorio tappeto in gomma, Accessorio impianto acqua

Descrizione

Il costipatore a piastra vibrante 83kg Breaker CP90 è una macchina professionale studiata per offrire alte prestazioni di compattazione su terreno, asfalto e pavimentazioni autobloccanti.

Il perfetto bilanciamento tra massa, potenza e dimensioni di lavoro lo rende particolarmente adatto a imprese edili, operatori stradali e professionisti della manutenzione che cercano un'attrezzatura solida, efficiente e semplice da manovrare.

La costruzione resistente e lelevata qualità dei materiali assicurano affidabilità e lunga durata anche in caso di impiego intensivo.

Limpugnatura ergonomica con sistema antivibrante limita l'affaticamento, garantendo maggiore controllo e sicurezza durante le lavorazioni prolungate.

Motorizzazione e prestazioni

Il costipatore è equipaggiato con motore Kohler / Lombardini CH270 a benzina da 5,2 kW (7 HP), una motorizzazione di riferimento nel settore per affidabilità e continuità di rendimento.

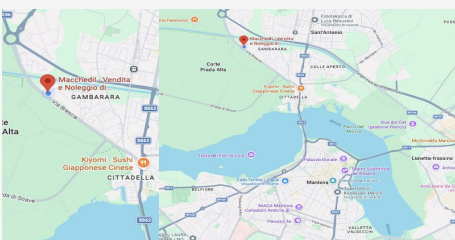
La forza centrifuga di 13 kN e la frequenza di vibrazione di 90 Hz garantiscono una compattazione uniforme e profonda fino a 25cm, risultando particolarmente efficace su:

- Sabbia
- Ghiaia
- Misti stabilizzati
- Asfalto bituminoso

La velocità di avanzamento di 20 m/min consente di ottimizzare i tempi di lavoro in cantiere, mantenendo un'elevata qualità del risultato finale.

Piastra e dotazioni professionali

La piastra vibrante da 500x530mm offre un'ampia superficie di lavoro, assicurando distribuzione uniforme delle vibrazioni e maggiore prod...



DOVE SIAMO

Via Novellara, 1 - 46100 Mantova (MN)

+39 0376 391294 · info@macchedil.it

Lun-Ven 8:00-12:00 / 14:00-18:00