



Tranciblocchi autobloccante per taglio piastre

SKU: 54200

Prodotto variabile

capacità taglio: fino a 420mm

tipo: manuale

struttura: acciaio robusto

lame: temperate per taglio netto

trasporto: ruote integrate per facilitare spostamento

facile da regolare per diverse altezze di blocco

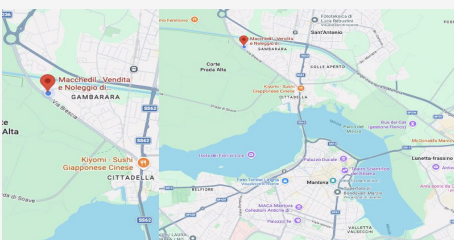
Varianti disponibili

Modello

Tagliablocchi fino a 320 mm. / Tagliablocchi fino a 420 mm.

Descrizione

Il tranciblocchi per autobloccanti e piastre in cemento è uno strumento manuale progettato per effettuare tagli netti e precisi nei masselli autobloccanti e nelle piastre in cls senza necessità di attrezzature elettriche o a disco. La sua costruzione robusta permette di affrontare anche tagli ripetuti durante la posa di pavimentazioni in cortili, piazzali o vie di transito. La macchina è realizzata con materiali durevoli per garantire stabilità e durata nel tempo, mentre il meccanismo di taglio consente di adattarsi a varie altezze di blocco con una regolazione semplice delle lame. Il design include ruote robuste che facilitano lo spostamento del tranciblocchi in cantiere, semplificando operazioni di taglio anche in diversi punti della pavimentazione. Specifiche tecniche capacità taglio: fino a 420mm adatto per: autobloccanti e piastre in cemento tipo di taglio: manuale struttura robusta in acciaio lame temperate per migliore durata ruote per trasporto facilitatore regolazione semplice per varie altezze di blocco



DOVE SIAMO

Via Novellara, 1 - 46100 Mantova (MN)

+39 0376 391294 · info@macchedil.it

Lun-Ven 8:00-12:00 / 14:00-18:00