



Tagliasuolo Tagliasfalto Tagliapavimenti TN450 - profondità 160 mm.-benzina

SKU: TN450-02

Tagliasuolo tagliasfalto tagliapavimenti a benzina Breaker TN450 ideale per il taglio professionale di asfalto e calcestruzzo in ambito edile e stradale. Utilizzabile con disco diamantato Ø 450 mm, consente una profondità massima di taglio di 160 mm per lavorazioni precise ed efficaci. Equipaggiato con motore Kohler CH395 da 7 kW, garantisce potenza e affidabilità anche in condizioni gravose. R...

Specifiche Tecniche

Modello Segna motore Kohler CH395 kW 6,5-9 HP, Segna motore elettrico 380 V-5,5KW-7,5 HP

Descrizione

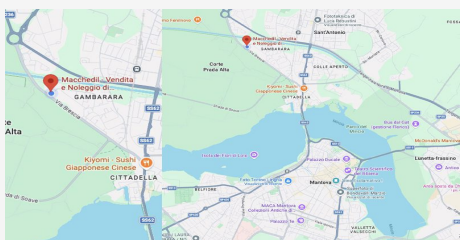
Il tagliasuolo, tagliasfalto e tagliapavimenti Breaker TN450 è una macchina professionale progettata per affrontare con efficacia e precisione le operazioni di taglio su asfalto, calcestruzzo e pavimentazioni industriali. Frutto dell'esperienza Breaker nel settore delle macchine da cantiere, il TN450 rappresenta una soluzione affidabile, robusta e versatile, pensata per soddisfare le esigenze di imprese edili, operatori stradali e professionisti della manutenzione infrastrutturale.

Grazie alla combinazione tra potenza del motore, solidità strutturale e facilità di utilizzo, questo tagliasuolo è adatto a lavorazioni impegnative anche in contesti operativi complessi. La macchina è progettata per garantire un eccellente rapporto pesopotenza, caratteristica distintiva della gamma Breaker, che consente prestazioni elevate mantenendo un'ottima maneggevolezza in cantiere.

Motorizzazione e prestazioni operative

Il cuore del tagliasuolo Breaker TN450 è il motore a benzina Kohler CH395, una motorizzazione affidabile e performante, ampiamente utilizzata nel settore professionale. Il motore sviluppa una potenza di 7 kW (9,5 HP), garantendo la forza necessaria per affrontare tagli profondi e continui su materiali duri e abrasivi come asfalto e calcestruzzo.

Questa potenza consente alla macchina di lavorare con dischi fino a 450 mm di diametro, raggiungendo una profondità massima di taglio di 160 mm, ideale per interventi su pavimentazioni stradali, giunti di dilatazione, trincee pe...



DOVE SIAMO

Via Novellara, 1 - 46100 Mantova (MN)

+39 0376 391294 · info@macchedil.it

Lun-Ven 8:00-12:00 / 14:00-18:00