



Tagliasuolo Tagliasfalto Tagliapavimenti TN400 - profondità 135 mm.- benzina

SKU: TN400-02

Tagliasuolo tagliasfalto tagliapavimenti a benzina Breaker TN400 ideale per il taglio professionale di asfalto e calcestruzzo in ambito edile e stradale. Utilizzabile con disco diamantato Ø 400 mm, consente una profondità massima di taglio di 135 mm garantendo precisione ed efficienza operativa. Equipaggiato con motore Kohler CH270 da 5,2 kW, offre un eccellente rapporto peso-potenza. Raffredda...

Specifiche Tecniche

Modello Segna motore Kohler CH270 kW 5,2 -7 HP, Segna motore elettrico 380 V-5,5KW-7,5 HP

Descrizione

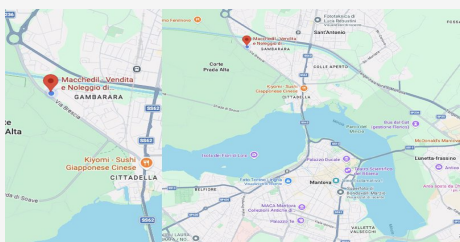
Il tagliasuolo, tagliasfalto e tagliapavimenti Breaker TN400 è una macchina professionale progettata per il taglio preciso ed efficace di asfalto, calcestruzzo e pavimentazioni in contesti edili e stradali. Questo modello nasce dall'esperienza consolidata di Breaker nella progettazione di seghe per asfalto e cemento, una gamma apprezzata per affidabilità, praticità e ottimo rapporto peso-potenza.

Il TN400 è pensato per operatori professionali che necessitano di una macchina compatta ma performante, in grado di affrontare le più comuni e impegnative situazioni di taglio: lavori su tubazioni, realizzazione di giunti di dilatazione, interventi di manutenzione stradale, riparazione di pavimentazioni in calcestruzzo e asfalto. Grazie alla sua struttura equilibrata e alla facilità di utilizzo, rappresenta una soluzione versatile e affidabile per cantieri di piccole e medie dimensioni.

Motorizzazione e prestazioni

Il tagliasuolo Breaker TN400 è equipaggiato con motore a benzina Kohler CH270, una motorizzazione di riferimento nel settore delle macchine professionali da cantiere. Il motore sviluppa una potenza di 5,2 kW (7 HP), garantendo prestazioni costanti, affidabilità nel tempo e avviamenti rapidi anche in condizioni di lavoro difficili.

Questa configurazione consente l'utilizzo di dischi diamantati fino a 400 mm di diametro, permettendo di raggiungere una profondità massima di taglio di 135 mm. Tale profondità è ideale per la maggior parte degli interventi su pavimentazio...



DOVE SIAMO

Via Novellara, 1 - 46100 Mantova (MN)

+39 0376 391294 · info@macchedil.it

Lun-Ven 8:00-12:00 / 14:00-18:00