

Tagliapavimenti Breaker HS350

SKU: HS350-02

a benzina motore Kohler

profondità di taglio fino a 130mm con disco Ø350mm

avanzamento a spinta e avviamento manuale

serbatoio acqua 28L

controllo profondità e struttura compatta da 63kg per tagli precisi e professionali

Specifiche Tecniche

Scegli un Motore

Motore Honda, Motore Subaru, Motore Kohler

Descrizione

La taglia-pavimenti a benzina Breaker è una macchina professionale progettata per il taglio di asfalto, cemento e pavimentazioni industriali, con profondità fino a 130 mm e disco diamantato Ø 350 mm. Offre precisione, stabilità e durata, ideale per cantieri edili, lavori stradali e interventi di manutenzione.

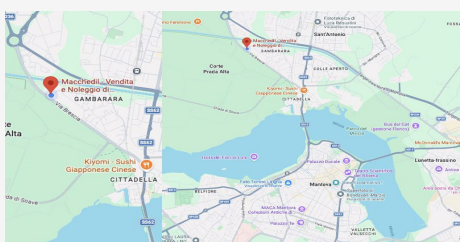
Disponibile con tre motorizzazioni affidabili Kohler CH270 5,2 kW, Subaru EX21 5,1 kW e Honda GX200 4,1 kW si adatta a diversi contesti operativi, assicurando avviamento semplice e potenza costante per materiali duri e abrasivi. Il taglio è stabile e sicuro, grazie all'avanzamento a spinta e al serbatoio acqua da 28 L per il taglio ad umido.

Può essere equipaggiato con diversi dischi diamantati per ottimizzare le prestazioni:

Disco per cemento / calcestruzzo

Disco per asfalto o combinato cemento/asfalto

La taglia-pavimenti HS350 del marchio Breaker combina robustezza, maneggevolezza e buon bilanciamento, permettendo tagli precisi anche in spazi stretti o cantieri complessi. È ideale per imprese edili, ditte di manutenzione stradale e lavori di ripristino o ristrutturazione, offrendo una soluzione professionale pronta all'uso.



DOVE SIAMO

Via Novellara, 1 - 46100 Mantova (MN)

+39 0376 391294 · info@macchedil.it

Lun-Ven 8:00-12:00 / 14:00-18:00