



## Parapetto sottoveletta registrabile -115HD

SKU: 10135-115HD

Parapetto sottoveletta registrabile 115HD è ideale per viadotti, ponti, tetti ecc...(pendenze non superiori a 30°).

Adatto per calcestruzzo, legno, ecc... Registrazione 510 – 1070 mm.

Peso: 15 Kg circa

Stato: zincatura

Apertura asta: 00 - 650 mm

Interasse da mant...

### Descrizione Completa

#### CARATTERISTICHE DEL PARAPETTO

Parapetto registrabile sottoveletta modello 115HD

Parapetto registrabile sottoveletta di classe A-B secondo UNI EN 13374/04 certificato ISPESL - Istituto Superiore Prevenzione e Sicurezza sul Lavoro di Roma n° DTS-XI/01/10/PPP del 16/02/2010.

Parapetto 115HD registrabile da 0 a 65 cm.

Realizzato e certificato per essere utilizzato come sostegno di protezioni provvisorie contro le cadute durante i lavori di riparazione e montaggio su cantieri, permette di lavorare su tetti in cemento armato con pendenza non superiore ai 30° rispetto all'orizzontale, di edifici civili ed industriali in completa sicurezza.

Peso: 15 Kg circa

Stato: zincatura

Apertura asta: 00 - 650 mm

Interasse consigliato tra i parapetti: 1400-1500 mm.

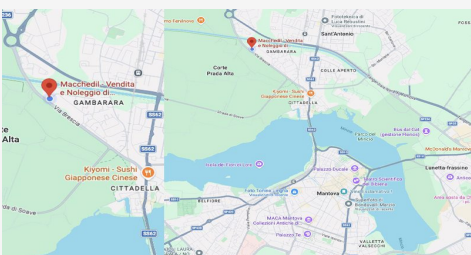
Sistema di protezione bordi classe "B" secondo UNI EN 13374/04 e certificato dall'ISPESL Istituto Superiore Prevenzione e Sicurezza sul Lavoro del 18 Novembre 2003.

Immagini fornite da: CSC srl

Nota importante per la consegna della merce:

I mezzi per lo scarico dei bancali sono sempre a carico dell'acquirente.

Eventuali servizi aggiuntivi possono essere richiesti con anticipo e quotati a parte in base alle esigenze.



### DOVE SIAMO

Via Novellara, 1 - 46100 Mantova (MN)

+39 0376 391294 · info@macchedil.it

Lun-Ven 8:00-12:00 / 14:00-18:00