

MACCHEDIL



Forca a due denti - 600kg - 800kg

SKU: special

forca a due denti ultra leggera per gru edile
portate disponibili 600kg e 800kg
struttura compatta e maneggevole
ideale per sollevamento pallet leggeri
progettata per utilizzo professionale in cantiere

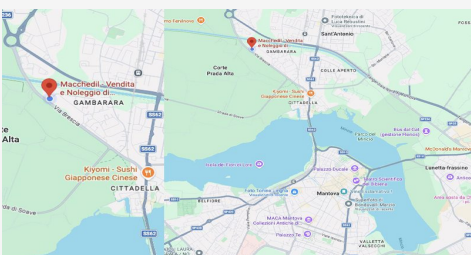
Specifiche Tecniche

Portata

Fino a 600Kg, Fino a 800Kg

Descrizione Completa

La Forca a due denti ultra leggera è progettata per l'utilizzo con gru edile e rappresenta la soluzione ideale per il sollevamento di pallet e carichi leggeri in cantiere. Grazie al peso contenuto, garantisce maggiore praticità di utilizzo e facilità di movimentazione rispetto alle forche tradizionali. È disponibile in due varianti di portata: 600kg e 800kg, per adattarsi alle diverse esigenze operative. Portata e specifiche tecniche PORTATA (kg)H1H2GLPTARAPESO (kg)6001390mm1050mm950mm630mm1030mm35kg635kg8001590mm1250mm950mm620mm1030mm48kg848kg La combinazione tra struttura leggera e dimensioni compatte consente un utilizzo pratico anche in spazi ridotti. Sicurezza Il sollevamento mediante forca gru richiede particolare attenzione: è fondamentale valutare se il carico sia unitario o non unitario, specialmente quando l'operazione supera i 150cm di altezza. Al di sotto di tale soglia si considera normale operatività di scarico dei mezzi di trasporto (camion, motrici, ecc.), mentre oltre è necessario adottare ulteriori accorgimenti di sicurezza. Vantaggi peso ridotto per maggiore maneggevolezza ideale per carichi leggeri e medicompatibile con gru edilistruttura robusta e resistente soluzione pratica per cantieri e ristrutturazioni



DOVE SIAMO

Via Novellara, 1 - 46100 Mantova (MN)
+39 0376 391294 · info@macchedil.it
Lun-Ven 8:00-12:00 / 14:00-18:00