



Tramoggia per tubi scarico macerie

SKU: 73150

Tramoggia per tubi scarico macerie da abbinare ai tubi scivolo scarico macerie

Altezza: cm.90

Diametro superiore: cm.41

Diametro inferiore: cm. 36;

Bocca di carico: cm.55x36;

Portata: kg.100

Peso: kg.13;

Tramoggia per tubo per rifiuti edili, ideale per scarico macerie da piani del ponteggio.

Descrizione

La tramoggia per tubi di scarico macerie serve a facilitare e mettere in sicurezza il convogliamento di detriti edili dai piani alti di un edificio verso il basso, attraverso una colonna di tubi, rendendo più agevole il carico, ammortizzando gli urti, evitando la dispersione di polvere e proteggendo le persone e le strutture sottostanti.

Funzioni principali

Facilita il carico: La sua forma inclinata e l'ampiezza della bocca di carico permettono agli operai di caricare i detriti in modo più semplice e veloce.

Garantisce la continuità della colonna: Assicura che i detriti vengano scaricati in modo continuo nella colonna di tubi, evitando interruzioni.

Ammortizza gli urti: Il materiale robusto di cui è fatta, come il polietilene, aiuta ad assorbire gli impatti dei materiali in caduta.

Riduce la dispersione di polvere: La bocca di carico della tramoggia è progettata per contenere la polvere e impedire che si disperda nell'aria.

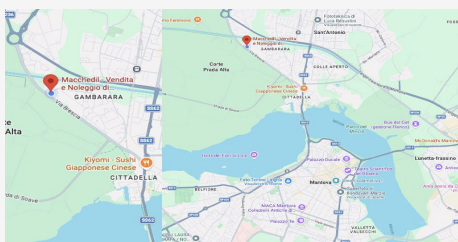
Aumenta la sicurezza: Aiuta a proteggere i lavoratori ai piani inferiori e i passanti dal cadere accidentalmente delle macerie.

Caratteristiche e uso

Materiale: È solitamente realizzata in polietilene lineare, un materiale resistente agli urti e agli agenti atmosferici.

Posizionamento: La tramoggia viene posizionata sul bordo superiore del supporto della colonna di scarico o direttamente sul ponteggio.

Connessione: È dotata di una bocca circolare che si collega alla colonna di tubi per il convogliamento verso il basso e una bocca p...



DOVE SIAMO

Via Novellara, 1 - 46100 Mantova (MN)

+39 0376 391294 - info@macchedil.it

Lun-Ven 8:00-12:00 / 14:00-18:00