



Supporto per tramoggia scarico macerie

SKU: 73158

L'installazione del Supporto per tramoggia scarico macerie è possibile in molteplici situazioni:

- agganciato a finestre e balconi
- agganciato al bordo tetto
- agganciato al ponteggio

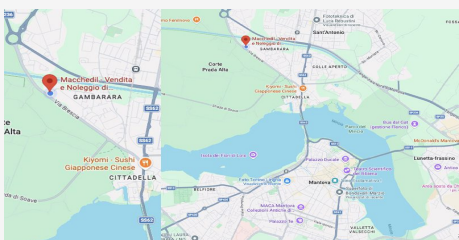
Caratteristiche del supporto per tramoggia:

- Materiale: acciaio con zincatura elettrolitica
- Altezza: 65 cm
- Lunghezza: 97 cm
- Larghezza: 72 cm
- Peso: 14 kg

Descrizione

Il supporto per tramoggia scarico macerie è un cavalletto metallico che ha lo scopo di sorreggere la tramoggia che verrà poi incastrata nello scivolo scarico macerie.

Questo supporto metallico è indispensabile per installare la tramoggia all'esterno di fabbricati per lavori di ristrutturazione.



DOVE SIAMO

Via Novellara, 1 - 46100 Mantova (MN)
+39 0376 391294 · info@macchedil.it
Lun-Ven 8:00-12:00 / 14:00-18:00