



Secchio edile rinforzato - pacco da 5 pezzi

SKU: 06337

Secchio rinforzato per tutte le esigenze, adatto a trasportare cemento, malta, sabbia, terra e altri materiali edili.

colore variabile: blu o giallo in base alle disponibilità

con manico antinfortunistico

Venduto in pacchi da 5 secchi

Descrizione

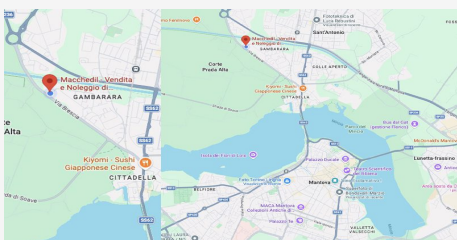
Secchio edile rinforzato - pacco da 5 pezzi.

L'indispensabile secchio edile rinforzato da cantiere, può contenere cemento, malta, sabbia, terra e numerosi altri materiali, tra cui anche l'intonaco o la colla per pavimenti. Utilissimo anche nel settore della cura del verde, per la raccolta di erbacce, oppure come contenitore per il concime da aiuola.

Un valido aiuto per carpentieri, muratori, pavimentisti, intonacatori ecc...

Insomma, il solito secchio che tutti snobbiamo per la facilità di reperimento ma di cui tutti abbiamo bisogno, rinforzato in modo che anche al massimo del carico non veda cedere la propria maniglia.

Il secchio per muratore viene utilizzato molto spesso con questi prodotti: miscelatore elettrico



DOVE SIAMO

Via Novellara, 1 - 46100 Mantova (MN)

+39 0376 391294 · info@macchedil.it

Lun-Ven 8:00-12:00 / 14:00-18:00