



Cinghia- Fascia con Cricchetto per Camion

SKU: 03101

Lunghezza 9,5 m

Larghezza 50 mm

Forza massima sul cricchetto 5000 daN

Materiale: Poliestere 100%

A norma CEE EN12195-2

Descrizione

Cinghia con cricchetto per ritenuta del carico su camion

Fascia per camion per ancoraggio merci e carichi su camion, dotata di tirante di fissaggio a cricchetto, lunghezza 9,5 metri.

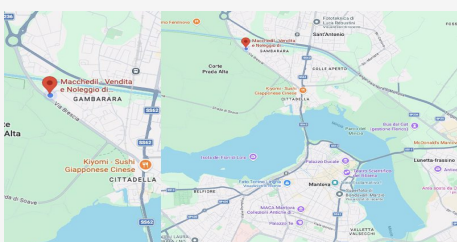
Caratteristiche del cricchetto di ancoraggio:

Fascia con cricchetto per il trasporto in sicurezza, per risolvere il problema di perdite del carico su strada e/o durante manovre.

Questa fascia con cricchetto è classificata tra le più resistenti ai tagli, agli sfregamenti ed alle abrasioni.

Semplice e veloce da utilizzare, grazie al suo gancio facilmente agganciabile ai lati del camion; una volta fatto questo basta avvolgere la merce con la fascia e stringerla con il cricchetto in dotazione fino ad avere la massima tensione della fascia ed avere la merce in piena sicurezza.

Quando carichi merci, attrezzature e macchine sul tuo camion ricordati di usare le fasce di ritenuta e utilizza le rampe di carico per agevolare la salita di tutti quei mezzi con ruote o cingoli in gomma.



DOVE SIAMO

Via Novellara, 1 - 46100 Mantova (MN)

+39 0376 391294 · info@macchedil.it

Lun-Ven 8:00-12:00 / 14:00-18:00