

Nastro segnaletico bianco e rosso - pacco 5 rotoli

SKU: 64938

dimensioni rotolo: larghezza 70 mm. x lunghezza 200 mt.

Descrizione

Nastro segnaletico bianco e rosso - pacco 5 rotoli

Rotoli di nastro segnaletico bianco e rosso in polietilene.

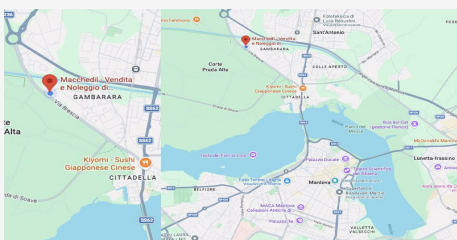
dimensioni Larghezza 70 mm. x lunghezza 200 mt.

I nastri bianco rossi per cantieri sono un particolare tipo di segnaletica stradale temporanea.

Per l'allestimento di qualsiasi tipo di cantiere, su qualsiasi tipo di strada dove ci sono delle precise regole da rispettare.

Questo genere di segnaletica è fondamentale per comunicare che per quel tratto è necessario prestare più attenzione e rispettare in modo preciso le regole stabilite. Nastro non adesivo in polietilene bassa densità con stampa a strisce bianche e rosse.

Ideale per impedire l'accesso a zone pericolose.



DOVE SIAMO

Via Novellara, 1 - 46100 Mantova (MN)

+39 0376 391294 · info@macchedil.it

Lun-Ven 8:00-12:00 / 14:00-18:00