



Torretta Indeformabile per linea vita - Tetti a doppia falda- Tipo A-C

SKU: torrettadoppiafalda

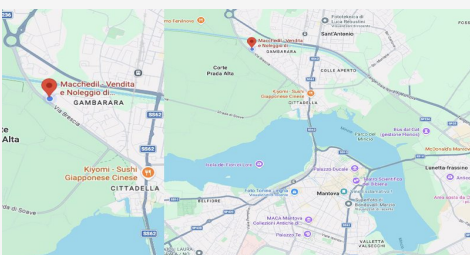
Torretta base per tetti a doppia falda da posizionare sul colmo

Zincata a caldo

Base con 4 Fori Ø18 - 4 Asole 18x27

Descrizione Completa

Torretta per linea vita - (tetto a doppia falda) Torretta per linea vita adatta a tetti a doppia falda e linee vita di tipo A - C, permette l'aggancio fino a 3 operatori contemporaneamente oltre al collegamento della fune per creare linee vita. RIFERIMENTI NORMATIVI- Decreto Legislativo n°81 del 9 Aprile 2008 s.m.i. Tutela della salute e della sicurezza nei luoghi di lavoro.- Norma UNI 11578:2015. Dispositivi di ancoraggio destinati all'installazione permanente - Requisiti e metodi di prova.- Norma EN 795. Requisiti e metodi di prova dei dispositivi di ancoraggio.- Prove effettuate con ITALCERT[sdm_download id="85318" fancy="1" new_window="1" color="green"]



DOVE SIAMO

Via Novellara, 1 - 46100 Mantova (MN)

+39 0376 391294 · info@macchedil.it

Lun-Ven 8:00-12:00 / 14:00-18:00