



Corda di posizionamento a cappio regolabile

SKU: 05003E

Diametro : 11 mm

Completa di proteggicavo di plastica (Estremità della corda fermamente cucite e coperte con proteggicavo di polietilene.)

Lunghezza: 2mt (Regolabile fino ad un massimo di 2 metri con anello)

PESO 664 grammi

RESISTENZA STATICA: 22kN

NORMA DI RIFERIMENTO EN 358

Specifiche Tecniche

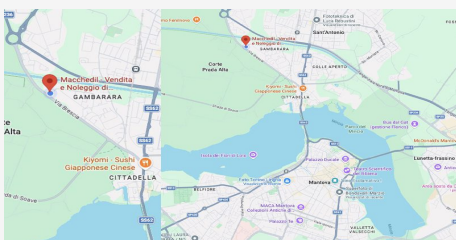
Sottocategorie

Corda

Descrizione

Corda di posizionamento Regolabile statica - con cappio per il posizionamento dell'operatore nel cestello delle piattaforme aeree.

Questo cordino è un sistema regolabile senza assorbitore di energia ed è da considerarsi un sistema di trattenuta, cioè un dpi che ha lo scopo di impedire all'operatore la fuoriuscita dal parapetto del cestello.



DOVE SIAMO

Via Novellara, 1 - 46100 Mantova (MN)

+39 0376 391294 · info@macchedil.it

Lun-Ven 8:00-12:00 / 14:00-18:00