



## Dispositivo retrattile anticaduta 10 m- uso verticale e orizzontale

SKU: 05021B

Dispositivo anticaduta da 10 mt. e assorbitore incorporato

CE 0120

EN 360:2002

### Descrizione

Dispositivo retrattile anticaduta 10 m- uso verticale e orizzontale

Lanticaduta SEKURBLOK H è un dispositivo anticaduta retrattile con assorbitore di energia. Il funzionamento è automatico sia nella salita che nella discesa e non richiede alcun intervento manuale da parte dell'utilizzatore. Si blocca automaticamente in caso di caduta.

Questa attrezzatura fa parte dei DPI di 3° categoria, per l'uso in alta quota: lavoro sui tetti, sui ponteggi, lavori di manutenzione in quota di gru edili ecc.

Il dispositivo anticaduta retrattile è certificato in conformità 94/9/CE, relativa ai dispositivi e sistemi di protezione per l'utilizzo in ambienti potenzialmente esplosivi.

Include:

Anello girevole nella parte superiore per il collegamento al punto di ancoraggio mediante il moschettone EN 362.

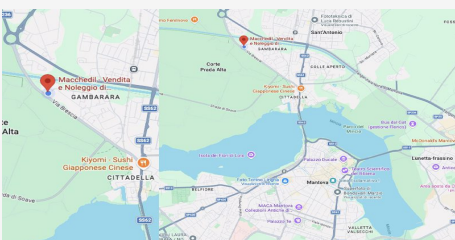
- Moschettone girevole nella parte inferiore, nell'estremità dell'assorbitore, per il collegamento all'anticaduta, che può essere collegato all'anello "D" dorsale dell'imbracatura dell'utilizzatore. L'azione girevole del moschettone garantisce un movimento facile dell'utilizzatore in qualsiasi momento.

Normative di riferimento:

Lanticaduta Sekurblok H è classificato come DPI (Dispositivo di Protezione Individuale) secondo la Direttiva Europea 89/686/CEE ed è conforme alla Norma Europea EN 360:200 + test VG11 Rfu CNB/P/11.060:2014.

### APPLICAZIONE

Lanticaduta Irudek Sekurblok H può essere utilizzato come parte di un sistema anticaduta. Il dispositivo può essere utilizzato sia su ...



### DOVE SIAMO

Via Novellara, 1 - 46100 Mantova (MN)

+39 0376 391294 · info@macchedil.it

Lun-Ven 8:00-12:00 / 14:00-18:00