



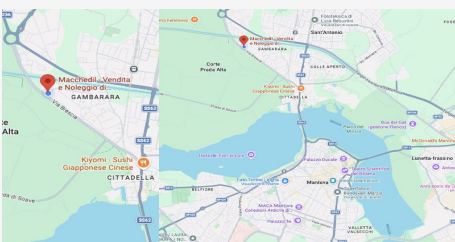
Giunto di sicurezza

SKU: 019

giunto di collegamento per pannelli di recinzione
materiale zincato resistente alla corrosione
completo di bulloneria
aumenta la stabilità della barriera
rende la recinzione difficilmente sollevabile
compatibile con diverse reti mobili

Descrizione

Il giunto di sicurezza per reti di recinzione è un accessorio indispensabile per collegare in modo stabile i pannelli delle recinzioni mobili da cantiere. Realizzato in materiale zincato, garantisce resistenza alla corrosione e lunga durata anche in ambienti esterni. Fornito completo di bulloneria idonea, permette un fissaggio sicuro tra un pannello e l'altro, migliorando la solidità dell'intera struttura. Perché utilizzare il giunto di sicurezza È particolarmente consigliato nei cantieri temporanei e nelle delimitazioni di lunga durata. L'utilizzo del giunto: Assicura maggiore stabilità alla recinzione Riduce il rischio di sollevamento dei pannelli Rende la barriera più difficile da valicare Migliora la sicurezza del cantiere Compatibilità Il giunto è applicabile a diverse tipologie di reti di recinzione, tra cui: Reti mobili da cantiere alte 2mt Reti mobili alte 1,12mt Reti cieche da recinzione



DOVE SIAMO

Via Novellara, 1 - 46100 Mantova (MN)
+39 0376 391294 · info@macchedil.it
Lun-Ven 8:00-12:00 / 14:00-18:00